



Escarolas todo el año

www.enzazaden.es

ENZA ZADEN



www.biovitalis.es

 **Vitalis**[®]
Organic Seeds

Rizadas

TEBAS*

EL COMPLEMENTO DE ATLETA PARA OTOÑO

- Vigorosa y de alto rendimiento.
- Gran rusticidad y alta tolerancia a tip-burn.
- Porte cónico.

MIRALETA*

ALTO RENDIMIENTO Y RUSTICIDAD PARA EL OTOÑO

- Vigor alto.
- Rizo intenso con buena tasa de blanco.
- Buena tolerancia a tip-burn.

RIZALETA*

EL RIZO CON VOLUMEN. IDEAL PARA FRESCO

- De vigor medio.
- Un buen rizado y volumen.
- Buena tolerancia a tip-burn.
- Para producciones de Invierno.





Rizadas

MATARI*

RIZO CON MUCHA TASA DE BLANCO



- Vigorosa.
- Rizo intermedio.
- Buena resistencia a las heladas.

RECOLETA*

LA CALIDAD DE RIZADO EN INVIERNO



- Vigor medio-alto.
- Rizo fino con buen comportamiento a pudriciones.
- Excelente comportamiento para mercado fresco y para industria.

ATLETA*

CORAZÓN AMARILLO DE EXTRAORDINARIO TAMAÑO



- Muy vigorosa.
- Gran aprovechamiento.
- Alta tasa de blanco.

CARLETA*

VOLUMEN, PESO Y RUSTICIDAD CON FRÍO

- Excelente vigor y volumen.
- Buen comportamiento en condiciones muy frías.
- Alto rendimiento en fresco y procesado.

PRIMALETA

EL VOLUMEN EN ÉPOCAS DE TRANSICIÓN



- Fuerte en la transición del invierno a primavera.
- Buen volumen.
- Tolerancia a espigado.

Rizadas

ENRI*

EL RIZADO MÁS BLANCO EN PRIMAVERA

- Alta tasa de blanco en transición de invierno a primavera.
- Buena tolerancia a espigado y a tip-burn.
- Alto rendimiento en campo con rizo fino.

BEKELE *

SEGURIDAD Y PESO EN PRIMAVERA

- Alta tasa de blanco con volumen.

DOMARI*

RIZO FRANCO DE PRIMAVERA

- Vigor medio-alto.
- Excelente tolerancia al espigado.
- Indicada para fresco.
- Alta tasa de blanco con costilla estrecha.

ASCARI*

RIZADO IDEAL DE PRIMAVERA

- Vigor medio.
 - Buena tolerancia a espigado.
-





Rizadas

CURLESI*

PESO Y BUEN RIZADO CON CALOR

- Buen comportamiento frente a tip-burn y pudriciones.
- Volumen destacado.
- Alta tasa de blanco.

MYRNA

EL RIZO FRANCÉS DE VERANO



- Compacta de rizo muy fino.
- Alta tolerancia a pudriciones.

SIMBARI* (E02C.153)

NOVEDAD

RIZO EXCELENTE EN OTOÑO

- Escarola rizada de alta calidad para cultivos de otoño.
- Vigor medio con alto rendimiento y calidad.
- Excelente autoblanqueo, gran porcentaje de blanco interno.

SENTERA* (E02C.130)

NOVEDAD

TRANSICIÓN TRANQUILA CON PESO

- Escarola rizada para recolecciones de final de invierno y principio de primavera.
- Rústica con gran peso y tolerancia a tip-burn.
- Alto aguante a espigado.

MILIARI* (E02C.135)

NOVEDAD

RENDIMIENTO Y BLANCO PARA INDUSTRIA

- Escarola rizada de primavera de alto rendimiento.
- Rizo fino sin pudriciones, buen aguante en campo.
- Alta tolerancia a espigado.

Calendario Trasplante

VARIEDAD	Enero					Febrero				Marzo				Abril				Mayo			
	1	2	3	4	5	6	7	8	9	10	11	12	13	14	15	16	17	18	19	20	21
Escarola Rizada																					
TEBAS																					
MIRALETA*																					
RIZALETA*																					
MATARI*																					
RECOLETA*																					
ATLETA*																					
CARLETA*																					
PRIMALETA*																					
ENRI*																					
BEKELE*																					
DOMARI*																					
ASCARI*																					
CURLESI*																					
MYRNA																					
SIMBARI* (E02C.153)																					
SENTERA* (E02C.130)																					
MILIARI* (E02C.135)																					
Escarolas Lisas																					
PARMANCE*																					
VENANCE*																					
PERFORMANCE*																					
NUANCE*																					
LEONIDA*																					
ELIANCE*																					
SANTEL																					
GIGANCE*																					
CUARTANA*																					
Escarolas Lisas -Tipo Holandés																					
ALLURE*																					
VELURE*																					
CONJURE*																					
VALIDA*																					
Escarolas TFM																					
SERAFINE*																					
BENEFINE*																					
JOSEFINE*																					
PRIMAFINE*																					
INVERFINE*																					



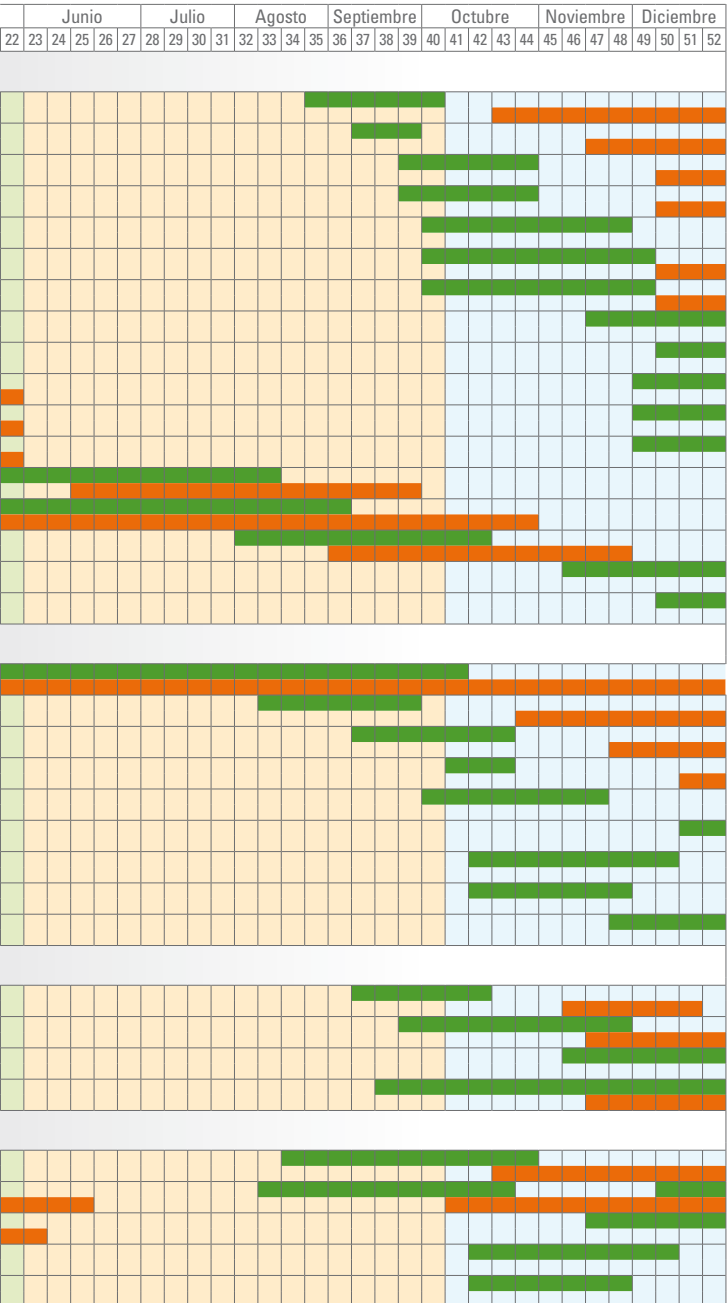
Trasplante



Recolección

Estas indicaciones son de investigación como condiciones climáticas, o si no se ol

te y Recolección



el resultado de múltiples ensayos durante los últimos años en el sureste español, tanto en nuestros centros propios de n los propios agricultores. Tanto las recomendaciones como los resultados pueden variar según zonas y condiciones observan las debidas prácticas culturales.

Lisas

PARMANCE*

PARA COMENZAR LA CAMPAÑA SIN PROBLEMAS

- Porte semi-erecto.
- Buena tasa de blanco.
- Alta tolerancia a pudriciones basales y puntillas.

VENANCE*

EL COMPLEMENTO DE PARMANCE EN OTOÑO

- Volumen con alta tasa de blanco.
- Buen comportamiento a tip-burn y pudriciones.
- Alto rendimiento y peso.
- Rápida y de gran llenado.

PERFORMANCE*

TRABAJO SEGURO CON PESO Y TASA DE BLANCO

- Color verde medio.
- Porte semi-erecto.
- Gran estabilidad en recolecciones de diciembre y enero.
- Buena tolerancia frente a pudriciones.

NUANCE*

EXCELENTE PARA CUARTA GAMA

- Buen peso.
- Precoz.
- Alta tasa de blanco.
- Porte semi-erecto.



LEONIDA*

APUESTA SEGURA EN INVIERNO

- Alta tolerancia a tip-burn y pudriciones.
- Gran volumen y peso.
- Excelente comportamiento frente a heladas.
- Buen comportamiento a espigado.





Lisas



ELIANCE*

CALIDAD Y RAPIDEZ EN PRIMAVERA

- Volumen medio-alto.
- Rapidez de llenado.
- Buen comportamiento a espigado.



SANTEL

COGOLLO VOLUMINOSO Y PESADO

- Gran volumen.
- Buena tolerancia a tip-burn.
- Buena conservación en campo.

GIGANCE*

EL VOLUMEN Y PESO DE PLENO INVIERNO

- Volumen extraordinario en recolecciones de pleno invierno.
- Alta tasa de blanco.
- Porte semi-erecto.

CUARTANA*

TRANSICIÓN DE INVIERNO A PRIMAVERA

- Muy voluminosa.
- Buena tolerancia a espigado y tip-burn.



Lisas - Tipo Holandés

ALLURE*

ESPECIALIDAD HOLANDESA

- Porte erecto.
- Color verde oscuro.
- Para 4ª gama.
- Enorme volumen.

VELURE*

VOLUMEN SIN ESPIGÓN

- Verde oscuro.
- Hoja estrecha.
- Porte semierecto.
- Cuarta gama.

CONJURE*

LA OSCURA PRIMAVERA

- Verde oscuro.
- Volumen.
- Porte semierecto.
- Tolerante a tip-burn.
- Cuarta gama y fresco.

VALIDA*

MÁXIMO VOLUMEN

- Color verde oscuro.
- Gran porte.
- Ideal para 4ª gama.





TFM

SERAFINE*

LA RUSTICIDAD DEL OTOÑO

- Variedad vigorosa.
- Excelente tolerancia frente a pudriciones.

BENEFINE*

EL RIZO IDEAL SIN PUDRICIONES

- Óptimos resultados en otoño y primavera.
- De rizado intenso sin pudriciones laterales.
- Gran cantidad de blanco.



JOSEFINA*

EL TAMAÑO EN INVIERNO

- Porte cónico.
- Rizo muy fino.
- Fácil de atar.
- Gran tamaño en invierno.

PRIMAFINE*

PRIMAVERA SEGURA

- Excelente tolerancia a espigado.
- Rizo en toda la hoja.
- Alto rendimiento en procesado.

INVERFINE*

RECOLECCIONES DE INVIERNO CON VOLUMEN Y SEGURIDAD

- Volumen.
- Rizo fino.
- Tolerancia a pudriciones.
- Variedad vigorosa.
- Cuarta gama y fresco.

Definiciones

Resistencia: es la capacidad de una variedad para limitar el crecimiento y desarrollo de una plaga o enfermedad específica y/o el daño que éstas causan en comparación con variedades sensibles, bajo condiciones medioambientales y presiones de plaga o enfermedad similares. Las variedades resistentes pueden mostrar algunos síntomas o daños de la enfermedad bajo una fuerte presión de la plaga o enfermedad.

Se definen dos niveles de resistencia:

Resistencia Alta/Estándar (HR*): variedades que en un alto grado limitan el crecimiento y desarrollo de la plaga o enfermedad específica bajo una presión normal de la enfermedad o de la plaga, en comparación con variedades sensibles. Sin embargo puede que estas variedades muestren algunos síntomas o daños de la enfermedad bajo una fuerte presión de la plaga o enfermedad.

Resistencia Moderada/Intermedia (IR*): variedades que limitan el crecimiento y desarrollo de la plaga o enfermedad específica, pero pueden mostrar una mayor cantidad de síntomas o daños en comparación con variedades con resistencia alta/estándar. Las variedades moderada/medianamente resistentes mostrarán, de todas formas, unos síntomas o daños de la enfermedad menos severos que las variedades sensibles, cuando se cultivan bajo condiciones medioambientales y/o presión de la plaga o enfermedad similares.

Información por variedad

Las resistencias de nuestras variedades serán codificadas (ver nuestro listado "Códigos de Resistencias" en www.enzazaden.es), salvo que se indique lo contrario. En el caso de que una variedad sea resistente a más de un patógeno, cada código de resistencia será separado por el símbolo " / ".

Si en un código de resistencia de una determinada variedad se hace referencia a una determinada raza para la cual la resistencia es válida esto significa que no lo es para ninguna otra raza del mismo patógeno.

Si en un código de resistencia no se hace referencia a las razas de un patógeno para el cual la resistencia es válida, esto significa que la resistencia es válida solamente para determinadas razas y no posteriores razas especificadas del patógeno, por lo cual esta resistencia no es una garantía de que la variedad no será infectada por el mencionado patógeno.

Significado de las Abreviaturas

LMV Variedad resistente a lettuce MosaicVirus (virus del mosaico de la lechuga).

BI Variedad resistente a las razas de Bremia Lactucae que se indican.

Nr:0 Variedad resistente a Nasonovia ribisnigri.

Pb Variedad resistente a Pemphigus bursarius.

Ss Variedad resistente a Sphingomonas suberifaciens (corky root).

Todas las descripciones y recomendaciones generales están basadas en condiciones generales y solamente deben ser utilizadas como guía. Aquella persona que haga uso de éstas descripciones y recomendaciones deberá aplicarlas de acuerdo con su propio conocimiento y experiencia de las condiciones locales. Enza Zaden no aceptará responsabilidades de resultados finales basados en dichas indicaciones y recomendaciones.

* Variedad inscrita en el Registro de Variedades Protegidas

Enza Zaden España

Camino Canal de Beninar s/n

04710 Santa M^a del Aguila | España

Marketing Communications

Telf. +34 950 58 33 88

pedidos@enzazaden.es | www.enzazaden.es



#ExperienciasEZ

Responsable de Producto

Cayetano Fernández Tamboleó | 638 713 069 / c.fernandezt@enzazaden.es

Departamento Técnico Comercial

Vicente Sanz Carmona | 626 989 373 / v.sanz@enzazaden.es

Carlos García Segarra | 679 976 669 / c.garcia@enzazaden.es

Juan Carlos Abellán Lozoya | 647 851 676 / j.abellan@enzazaden.es

Jesús López Almagro | 606 001 812 / j.almagro@enzazaden.es

Enrique Ballester | 608 762 734 / e.ballester@enzazaden.es

Venancio Manzaneque | 617 361 518 / v.manzaneque@enzazaden.es

© Enza Zaden España, S.L. | Almería | España | Junio 2017

Todos los derechos reservados. Ninguna parte de esta publicación puede ser reproducida, duplicada, almacenada en una base de datos automatizada o divulgada en cualquier forma o manera, ya sea electrónica, mecánica mediante fotocopias, grabaciones o cualquier otra forma, sin la autorización preliminar por escrito de Enza Zaden España, S.L.. Aunque se ha tomado el mayor cuidado posible en la producción de esta publicación, los editores no pueden ser considerados responsables de cualquier inexactitud, ni se pueden derivar derechos del contenido. El copyright de todas las fotos que aparecen en este folleto/catalogo pertenecen a Enza Zaden a menos que se indique lo contrario.