

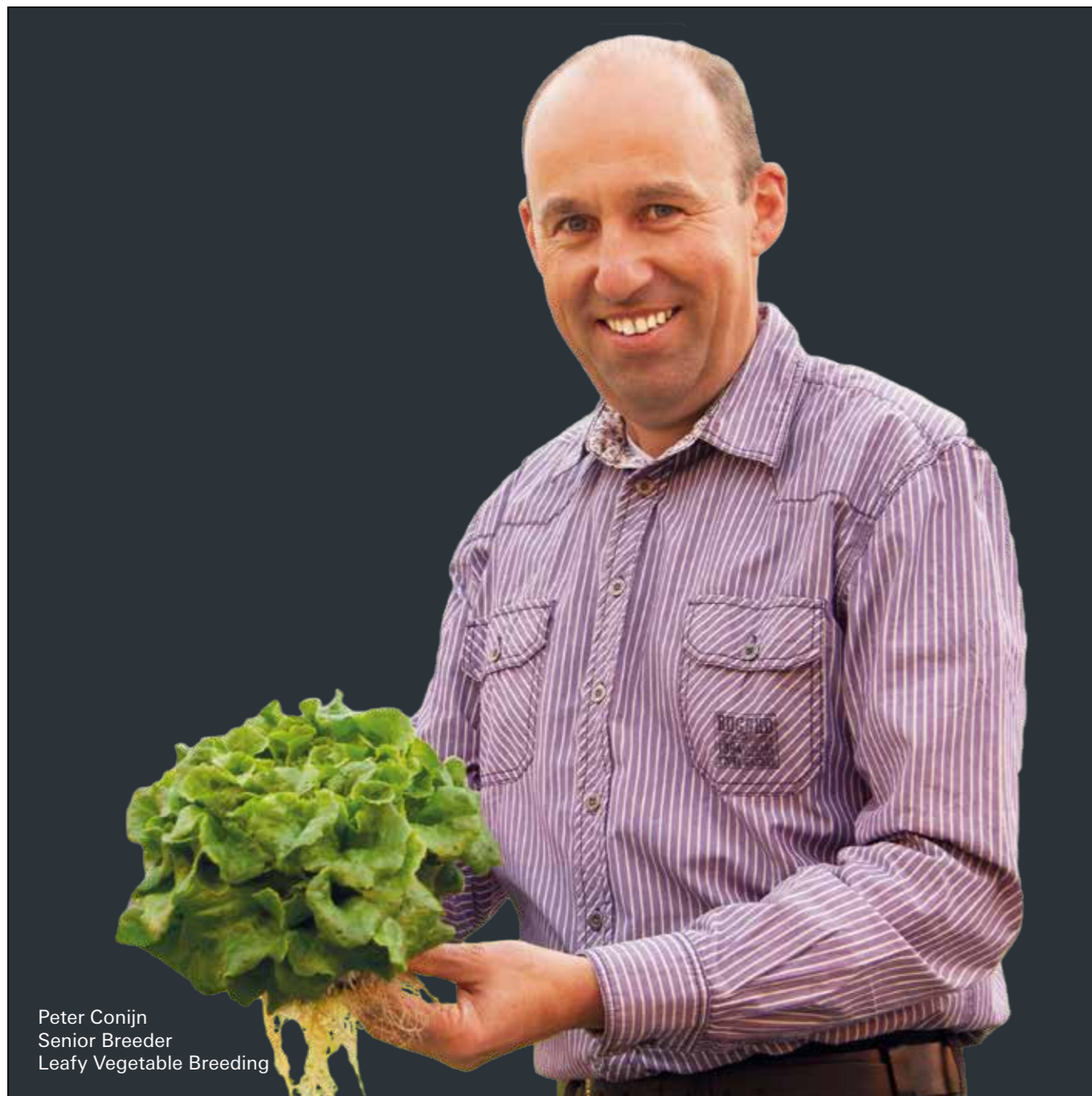


Hydroponic sla



2018 | 2019

Fairly | Amica | Casey (E01B.10311) | Jokary | Advisor | Skilton | Caipira | Crispinet | Cristabel



Peter Conijn
Senior Breeder
Leafy Vegetable Breeding

Hydroponic sla

Botersla

Fairly (voorjaar, zomer, herfst)

Fairly bewijst zich als een zeer betrouwbaar ras. Vooral zijn hoog niveau tegen rand is een unieke eigenschap. Fairly heeft een breed oogsttraject, van 25-50 kg. Het ras vormt midden in de zomer zelden zijspranten en vertoont weinig slijtagerand en bladverkleuring tijdens hitteperiodes. Fairly heeft tevens bewezen met hoge belichtingsintensiteiten in de winter om te kunnen gaan. De onderkant van Fairly is opgericht, goed gesloten en daarnaast sterk tegen smet. De betrouwbaarheid van Fairly in combinatie met het oogsgemak, maken Fairly tot een bedrijfszeker ras.

Resistenties: HR: Bl:16-34EU/Nr:0/TBSV

Oogstperiode: 15 maart – 1 november

Amica (zomer)

Amica is een compact type, geschikt voor oogsten van 20-28 kg. Amica is zeer sterk tegen rand en heeft een ijzersterke, goed gesloten onderkant. Door de compacte groeiwijze, kan Amica met hogere dichtheden, tot 25 planten/m², geteeld worden.

Resistenties: HR: Bl:16-26,28-35EU/Nr:0

Oogstperiode: 1 april – 1 november



Fairly



Amica

Hydroponic sla



Casey (E01B.10311)



Multicolour trio mix

Botersla

Casey (E01B.10311) (zomer)

Evenals Fairly is dit ras zeer sterk tegen rand. Dit ras heeft een opener groeiwijze en is sterk tegen schot. Casey presteert opvallend goed in de periode met hoge (nacht)temperaturen: tijdens hitteperiodes blijkt dit ras zeer stressbestendig. De onderkant is vlak en zeer sterk.

Resistenties: HR: Bl:16-35/Nr:0/Pb
Oogstperiode: 20 juni – 10 september

Multicolour trio mix

Jokary, Litska (E01C.10904), Rosalyn (E01C.10950) (winter)

De samenstelling van deze triomix bestaat uit Jokary (Lollo Bionda), Litska (Lollo Rossa) en Rosalyn (Rode eikenbladsla). Deze triomix is uitermate geschikt om met beperkte belichtingsniveaus een triomix met een prachtig rode kleursamenstelling in de winterperiode te verwezenlijken. Dit zonder concessies aan de snelheid. De trio mix heeft een opvallend gelijkmatige verdeling over de types. De trio mix schoont gemakkelijk.

Resistenties:
Lollo Bionda Jokary: HR: Bl:16-35EU/Nr:0
Lollo Rossa Litska: HR: Bl:16-26,28,30-33EU/TBSV | IR: LMV:1
Rode Eikenbladsla Rosalyn: HR: Bl:16-35EU/Nr:0/TBSV
Oogstperiode: 20 november – 1 april

Lollo bionda

Jokary (voorjaar)

Jokary presenteert zich als een zeer snelle, en mooie winter-/voorjaars bionda. Jokary is licht van kleur en behoudt een fijne krul tot op de onderste bladeren. Jokary is goed gevuld in het hart en blijft compact. Het ras is sterk op rand en makkelijk oogstbaar.

Resistenties: HR: Bl:16-35EU/Nr:0
Oogstperiode: 1 maart – 15 april

Groene eikenblad

Advisor (zomer)

Advisor is een compact groeiende eikenbladsla die 's zomers zeer sterk is tegen rand. Advisor komt goed tot zijn recht op bedrijven waar gemakkelijk omvang gemaakt wordt.

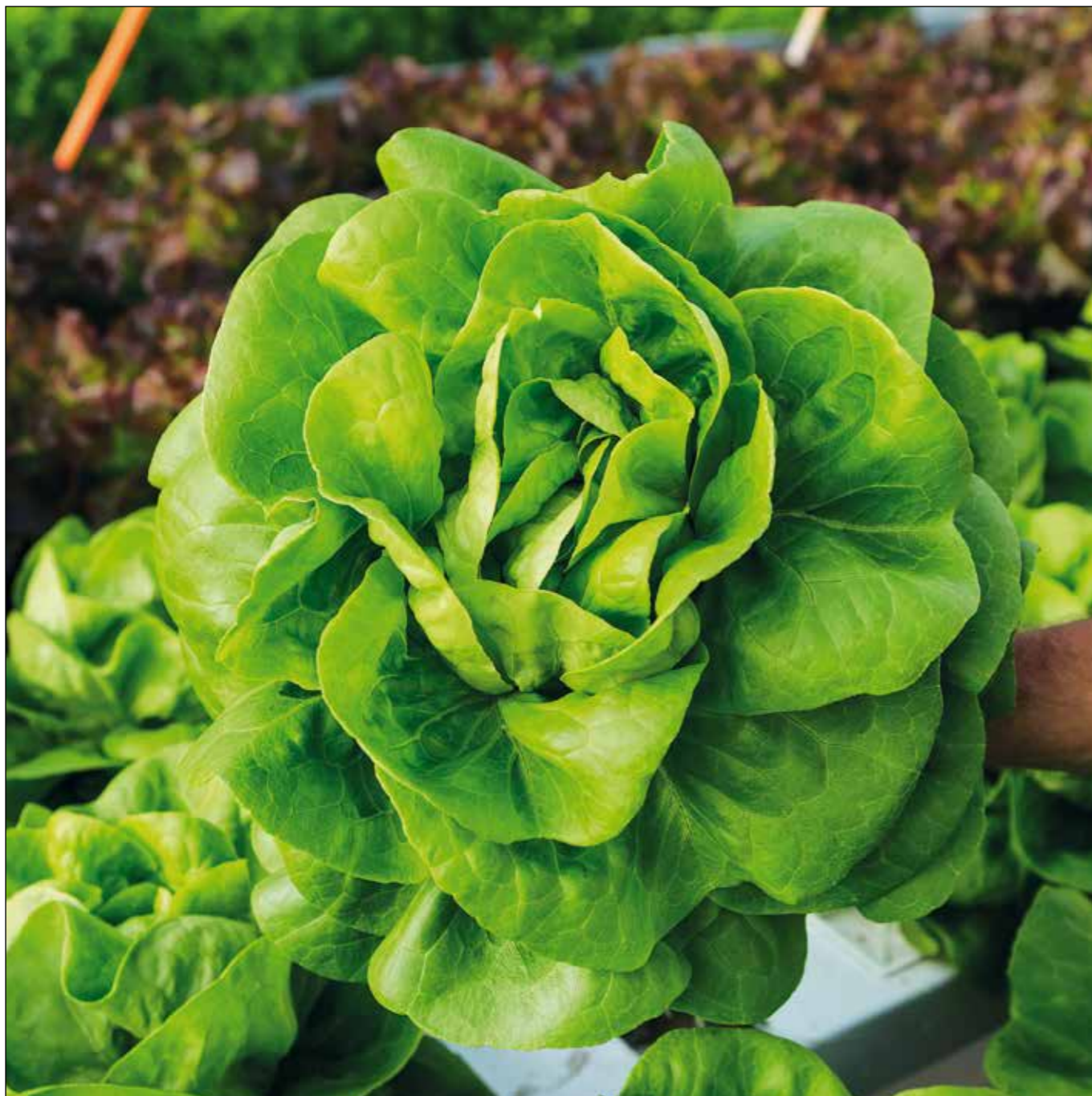
Resistenties: HR: Bl:16-35EU/Nr:0/Pb/TBSV | IR: LMV:1
Oogstperiode: 20 juni – 5 oktober



Jokary



Advisor



Hydroponic sla

Koraalsla/Eazyleaf® groen

Skilton (E01L.30419) (jaarrond)

Skilton is een stevige Eazyleaf® (koraalsla). Skilton is fijnbladig en zeer sterk tegen rand. Skilton kan in de winter met hoge lichtintensiteiten geteeld worden.

Resistenties: HR: BI:16-35EU/Nr:0 | IR: LMV:1

Oogstperiode Jaarrond

Little Gem

Skye (jaarrond)

Skye is een zeer compacte en goed gevulde little gem. De sluiting is zeer goed, waardoor een mooi hartje geogst kan worden. De hartkleur is mooi lichtgeel. Van onze little gem assortiment is Skye de sterkste op rand en het meest betrouwbaar voor wat betreft hydroponic teelt. Little gems in hydroponic teelt met belichting, kunnen niet gezamenlijk met multicolour trio mix of sommige kruiden geteeld worden. Vanwege de vatbaarheid voor rand dienen little gems bij een rustig regime en met beperkte belichting geteeld te worden.

Resistenties: HR: BI:16-35EU/Nr:0 | IR: LMV:1

Oogstperiode: Jaarrond



Skilton (E01L.30419)



Skye

Hydroponic sla



Caipira



Cristabel

Batavia

Caipira (jaarrond)

Caipira is een zeer sterke en snelle Batavia. Caipira is zeer sterk tegen rand en sterk tegen schot. De royale omvang van Caipira maakt hem niet gevoelig voor geel blad. Dit is het betrouwbaarste ras voor jaarrond teelt.

Resistenties: HR: Bl:16-26,28,32EU/Nr:0/TBSV | IR: LMV:1

Oogstperiode: Jaarrond

Crispy

Crispinet en Cristabel (jaarrond*)

Crispinet en Cristabel zijn beide "Frillice" types, met een uitgelezen "crispy" textuur. Daarnaast worden ze gekenmerkt door een zoete smaak.

Crispinet is een blond type, Cristabel is een meer donkergroen type.

* De jaarrondproductie is teeltrecept gebonden

Resistenties:

Crispinet: HR: Bl:16-29,32,34EU | IR: LMV:1

Cristabel: HR: NR:0/TBSV | IR: LMV:1

Oogstperiode: Aangepast recept



Type	Ras	Resistenties		Oogsttraject normale belichting (<55 mmol)	Oogsttraject zware belichting (>90 mmol)
		HR	IR		
Botersla	Fairly	Bl:16-34EU/Nr:0/TBSV		15 maart - 1 november	Jaarrond
	Amica	Bl:16-26,28-35EU/Nr:0		1 april - 1 november	
	Casey (E01B.10311)	Bl:16-35EU/Nr:0/Pb		20 juni - 10 september	
Trio mix					
Lollo Bionda	Jokary	Bl:16-35EU/Nr:0		20 november - 1 april	
Lollo Rossa	Litska (E01C.10904)	Bl:16-26,28,30-33EU/TBSV	LMV:1	20 november - 1 april	
Rode eikenblad	Rosalyn (E01C.10950)	Bl:16-35EU/Nr:0/TBSV		20 november - 1 april	
Lollo Bionda	Jokary	Bl:16-35EU/Nr:0		1 maart - 15 april	10 januari - 15 april
Groene eikenblad	Advisor	Bl:16-35EU/Nr:0/Pb/TBSV	LMV:1	20 juni - 5 oktober	
Koraalsla/ Easyleaf groen	Skilton (E01L.30419)	Bl:16-35EU/Nr:0	LMV:1		Jaarrond
Little gem	Skye	Bl:16-35EU/Nr:0/TBSV		Jaarrond	
Batavia	Caipira	Bl:16-26,28,32EU/Nr:0/TBSV	LMV:1	Jaarrond	Jaarrond
Crispy	Crispinet	Bl:16-29,32,34EU	LMV:1	Onder belichting met aangepast recept.	
	Cristabel	NR:0/TBSV	LMV:1	Onder belichting met aangepast recept.	

HR: Hoog Resistent | IR: Intermediair Resistent

Voor uitleg van de codes van de resistenties, zie pagina 11 | Actuele informatie betreffende resistenties is beschikbaar op www.enzazaden.nl



Resistentieterminologie

Resistenties in de rassen van onze gewassen worden gecodeerd (zie onze coderingslijst voor uitleg), tenzij anders aangegeven.

Rassen die hetzelfde resistentieniveau claimen tegen een specifieke plaag of ziektekiem, kunnen een andere resistentierespons laten zien vanwege de verschillende genetische opmaak van rassen. Hierbij dient te worden aangemerkt dat als een resistentie in een plantenras wordt geclaimd, deze beperkt blijft tot de gespecificeerde biotypen, pathotypen, rassen of stammen van de plaag of ziektekiem.

Als er geen biotypen, pathotypen, rassen of stammen zijn gespecificeerd in de resistentieclaim voor het ras, dan is dat omdat er geen algemeen aanvaarde indeling van biotypen, pathotypen, rassen of stammen van de betreffende plaag bestaat. In dat geval wordt resistentie alleen geclaimd tegen bepaalde en niet nader gespecificeerde isolaten van die ziektekiem. Er kunnen zich nieuwe biotypen, pathotypen, rassen of stammen ontwikkelen. In dat geval worden ze niet gedekt door de oorspronkelijke resistentieclaim.

Immuniteit: niet gevoelig voor aanval of infectie door een gespecificeerde plaag of ziektekiem.

Resistentie: het vermogen van een plantenras om de groei en ontwikkeling van een gespecificeerde plaag of ziektekiem en/of de schade die deze veroorzaakt te beperken vergeleken met vatbare plantenrassen onder vergelijkbare omgevingscondities en plaag- of ziektedruk. Onder zeer hoge plaag- of ziektedruk kunnen resistente rassen enkele ziektesymptomen of enige vorm van schade vertonen.

Er zijn twee resistentieniveaus:

- **Hoge resistentie (HR):** plantenrassen die de groei en ontwikkeling van de gespecificeerde plaag of ziektekiem onder normale plaag- of ziektedruk in hoge mate beperken vergeleken met vatbare rassen. Onder zeer hoge plaag- of ziektedruk kunnen deze plantenrassen echter enkele ziektesymptomen of enige vorm van schade vertonen.
- **Intermediaire resistentie (IR):** plantenrassen die de groei en ontwikkeling van de gespecificeerde plaag of ziektekiem beperken, maar meer symptomen of schade vertonen

ten opzichte van rassen met hoge resistentie. Plantenrassen met intermediaire resistentie vertonen minder ernstige symptomen of schade dan vatbare plantenrassen wanneer ze onder vergelijkbare omgevingscondities en/of plaag- of ziektedruk worden geteeld.

Vatbaarheid: het onvermogen van een plantenras om de groei en ontwikkeling van een gespecificeerde plaag of ziektekiem te beperken.

Tolerantie: het vermogen van een plantenras om abiotische stressfactoren te verdragen zonder ernstige gevolgen voor groei, uiterlijk en oogst. Groentebedrijven blijven tolerantie gebruiken voor abiotische stressfactoren.

Volledige uitleg beschikbaar op www.enzazaden.com

Verklaring afkortingen resistenties

Lettuce	Code	English name	Scientific name pathogen ISF	Races/Strains	Level of resistance
Viruses	LMV	Lettuce mosaic	<i>Lettuce mosaic virus</i>	1	IR
	TBSV	Lettuce die-back	<i>Tomato bushy stunt virus</i>		HR
Bacteria	Ss	Corky root	<i>Sphingomonas suberifaciens (ex Rhizomonas suberifaciens)</i>		IR
Fungi	Bl	Downy mildew	<i>Bremia lactucae</i>	16-35EU/1-9US	HR
	Fol	Fusarium wilt	<i>Fusarium oxysporum f.sp. lactucae</i>	1,2	IR
Insects	Nr	Lettuce leaf aphid	<i>Nasonovia ribisnigri</i>	0	HR
	Me	Potato aphid	<i>Macrosiphum euphorbiae</i>		IR
	Pb	Lettuce root aphid	<i>Pemphigus bursarius</i>		HR

Disclaimer

Deze brochure is met de grootste zorgvuldigheid door Enza Zaden samengesteld. De informatie in deze brochure is onder voorbehoud van type- en/of drukfouten. De gegevens dienen in overeenstemming met de eigen kennis en ervaring van de gebruiker in samenhang met de lokale omstandigheden gehanteerd te worden. Enza Zaden kan derhalve geen aansprakelijkheid aanvaarden met betrekking tot de inhoud van deze brochure. De meest recente informatie betreffende resistenties is beschikbaar op www.enzazaden.nl.



enzazaden.nl

Enza Zaden

Postbus 7 | 1600 AA Enkhuizen | Nederland
Haling 1E | 1602 DB Enkhuizen | Nederland
tel +31 (0)228 35 01 00 | fax +31 (0)228 35 02 00
info@enzazaden.nl | www.enzazaden.nl

Uw contactpersoon in Benelux

Frans Gubbels	tel +31 (0)6 29 70 19 64
Frank van der Spek	tel +31 (0)6 46 07 41 38